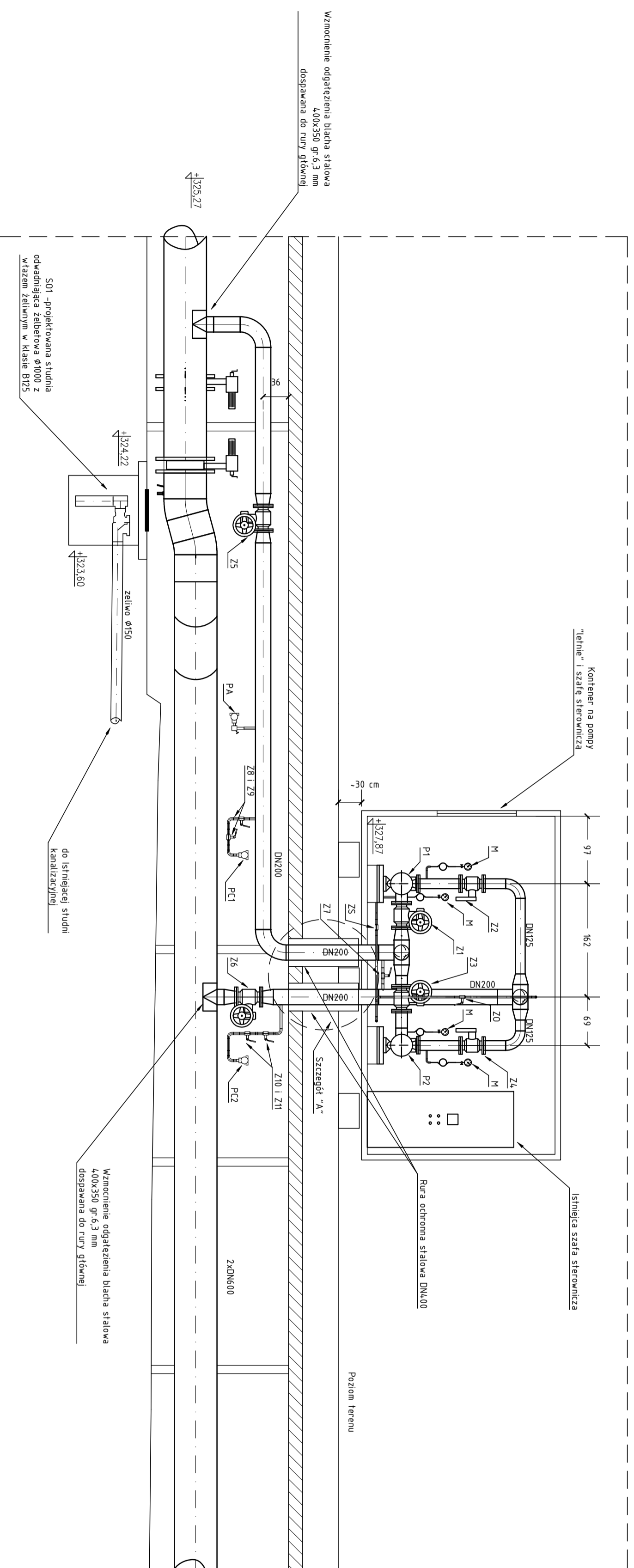
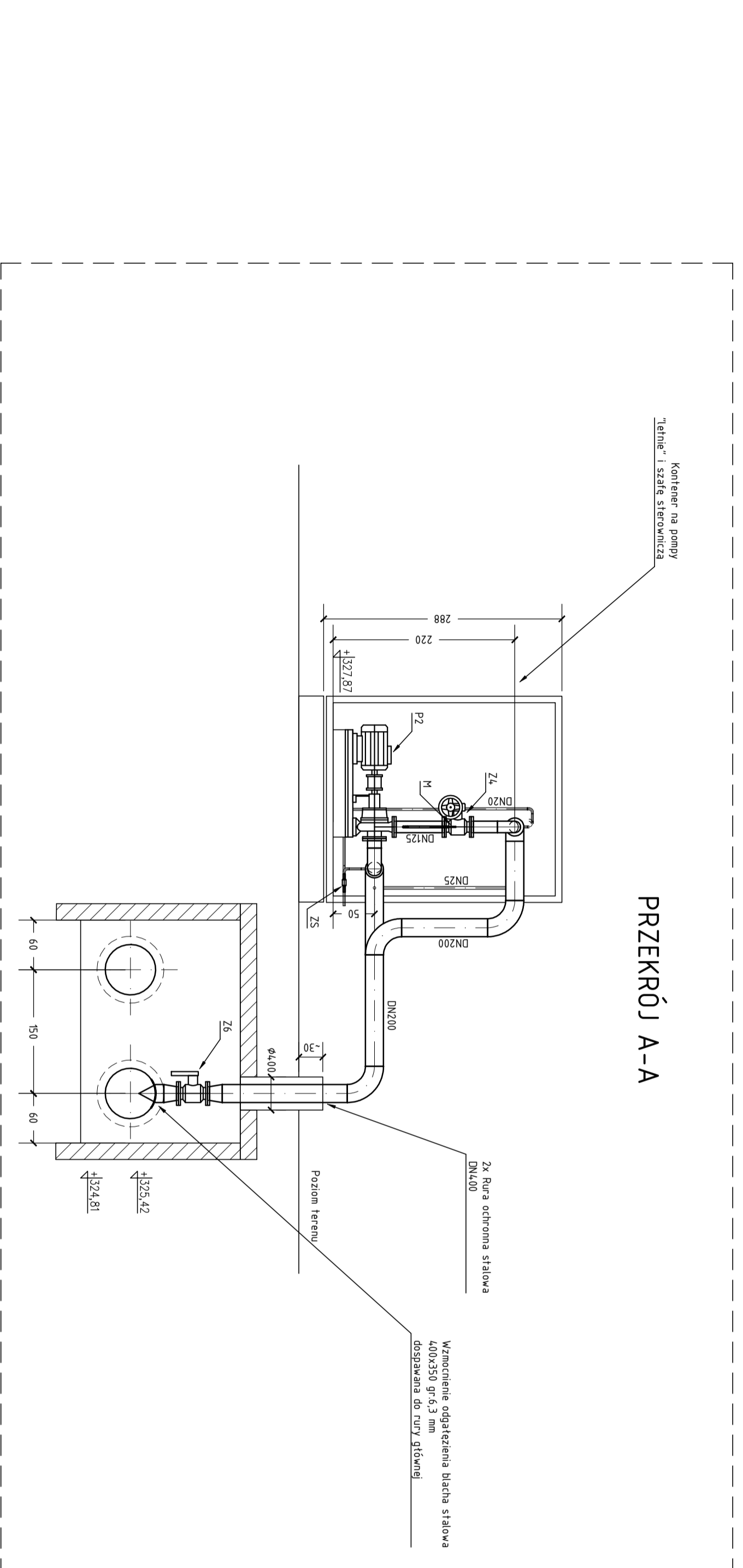


PRZEKRÓJ B-B



PRZEKRÓJ A-A



WYKAZ URZĄDZEŃ

- P1, P2 - pompa typu 8A20 (istniejące, do przeniesienia)
- Z1, Z2, Z3, Z4, Z5, Z6 - zawory odcinające (istniejące, do przeniesienia)
- PA - przepływomierz "annubar" (istniejący, do przeniesienia)
- PC1, PC2 - przetworniki ciśnienia typu APC-2000 AL (istniejące, do przeniesienia)
- Z1, Z8, Z9 - zawór odcinający do wspawania DN25, PN25 - nowy
- M - manometry tarczowe z kurkiem manometrycznym i U-rurką, nowe